

EDR dáta a nový spôsob diagnostikovania nehodových dát – súčasťou školenia je diagnostika na EDR dáta

Školenie je zamerané na nehodové dáta EDR. V cene školenia získajú všetci účastníci Diagnostický HW CS nástroj na vyčítavanie nehodových dát (EDR) z osobného vozidla. Získaná diagnostika Vám zabezpečí jasnú výhodu pri analýze dopravných nehôd. Zároveň bude školenie obsahovať ďalšie podrobnejšie príklady reálnych dopravných nehôd a skúsenosti ako pracovať s EDR dátami.

K NOVEJ CS EDR diagnostike uvediem:

- Diagnostika nevyžaduje ročné platby za aktualizácie.
- Diagnostika podporuje vyčítavanie EDR dát z vozidiel v rozsahu podobnom ako Bosch CDR.
- Je dôležité podotknúť, že diagnostika podporuje aj vyčítavanie EDR dát z vozidiel Hyundai, Kia, Ford, ktoré nie sú podporované Bosch CDR.
- U vozidiel Hyundai a Kia sú to modely už od roku 2015 a jedná sa o modely početne zastúpené.
- Presný zoznam vozidiel bude prezentovaný na školení. Následne ho budete mať vždy po ruke aj na mojej stránke www.vertal.sk.
- Diagnostika prebieha online z vášho mobilného telefónu. Po pripojení k vozidlu zistíte, či vozidlo zaznamenalo nehodové EDR dáta alebo nie.
- Obrovská výhoda je, že mobilný telefón máte stále so sebou vždy a všade. HW príslušenstvo má veľkosť obálky A5 s hrúbkou cca 4 cm.
- Ak vozidlo zaznamenalo nehodové dáta, je následne možné nehodové dáta stiahnuť z emailovej notifikácie, ktorá Vám príde na Váš osobný email.
- Poplatok za výstupný protokol s EDR dátami bol stanovený na 350 USD.
- Ak si protokol nestiahnete je diagnostikovanie zdarma. Protokol si môžete stiahnuť v budúcnosti a je uložený na serveri.
- Výhoda oproti Bosch CDR je, že cena za protokol je priamo uplatniteľný náklad do posudku, na ktorý dostanete doklad od poskytovateľa služby.
- Súčasťou školenia bude prezentovanie skúsenosti a praktických ukážok vyčítania nehodových dát

Cena školenia je 850 eur

Školenie bude obsahovať ďalšie príklady získania a využitia EDR dát

Možné príklady:

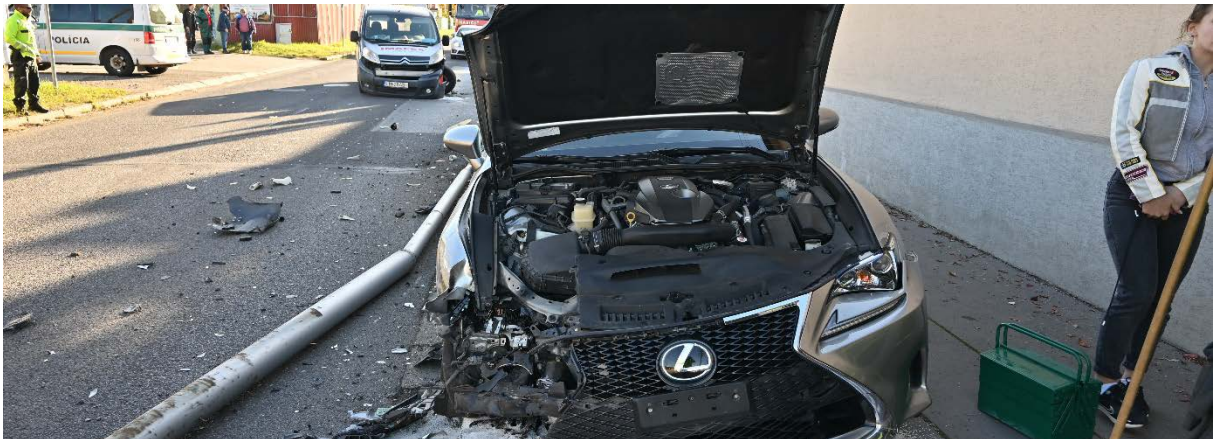
Nehoda vozidla **VW** a **Tesla**

- Prezentácia dát z CDR protokolu
- Analýza zrážky



Nehoda vozidla **Lexus** a **Citroen**

- Porovnanie Bosch CDR protokolu a protokolu z novej CC diagnostiky
- Analýza pohybu vozidla a zrážky
- Oblasť DN dokumentovaná iPhonom



Nehoda elektro vozidla **Škoda Enyaq**

- Prezentácia EDR dát
- Analýzy rázu vozidla s nízkou delta v
- Dokumentovanie oblasti MDN - iPhone
- Znalecký pohľad na výpoveď verus reálne dáta

