

Využitie voľne dostupných 3D mračien bodov celého Slovenska ako podklad pre analýzu DN

Školenie je zamerané na využitie voľne dostupných lidrových dát (naskenované dáta územia Slovenska) pre vytvorenie precízneho polygónu sklonov v simulačnom programe. Využitie takýchto 3D dát je hlavne v oblasti MDN, kde má stúpanie vozovky, priekopy okolo cesty, pád z mostu, respektíve všade tam kde je dôležitý sklon vozovky alebo okolia v oblasti MDN, ktorý mohol mať vplyv na priebeh dopravnej nehody. Lidarové dáta majú charakter 3D mračna bodov, ktoré je následne možné prekryť satelitným snímkom alebo záber z drona. Výsledkom je presný model krajiny, ktorý má minimálne grafické nároky na počítač a veľkosť súboru je v radoch 10 - 30 Mb. Časová náročnosť celého postupu je po osvojení metódy cca 30 minút práce na pc. Proces je nenáročný na výkon počítača aj obsluhu.

Cena školenia je 350 eur

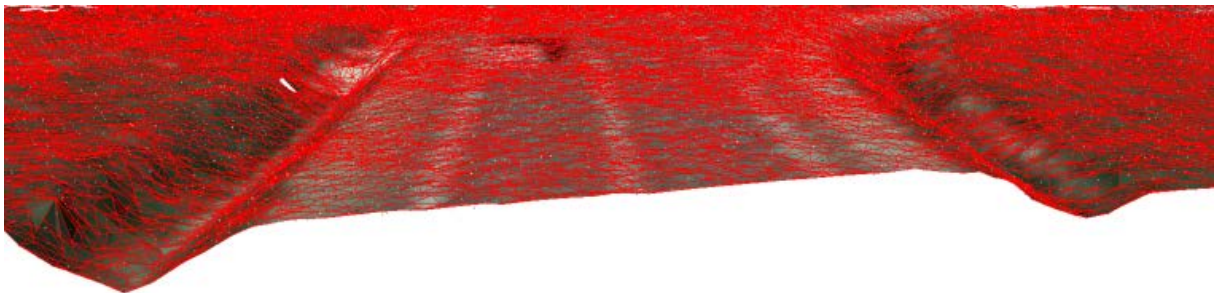
V rámci školenia bude krok po kroku vysvetlený a ukázaný postup:

- ako nájsť lidarové dáta
- ako si zvoliť zónu záujmu oblasti DN
- postup na stiahnutie vybraných lidrových dát zvolenej zóny
- postup na transformáciu lidrových dát, aby tieto dáta boli kompatibilné s programom PC Crash alebo Virtual Crash
- postup ako dáta vložiť do simulačného programu
- postup ako prispôbiť mračno bodov pre vaše potreby
- postup ako zafarbiť mračno bodov

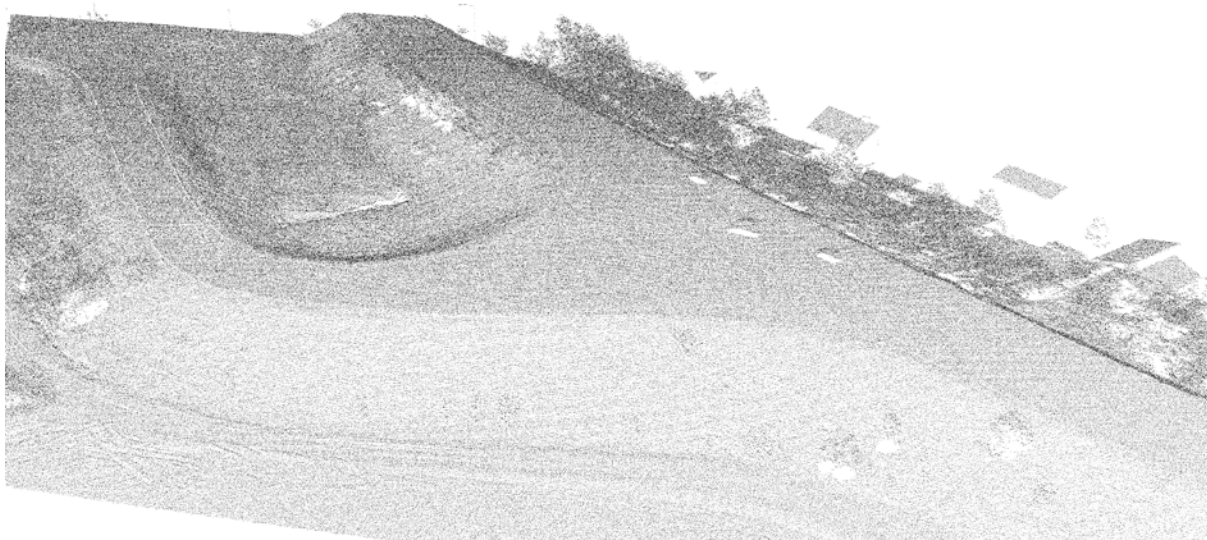
Nejedná sa o Google 3D objekty. POZOR – Google polygóny majú veľkú chybovosť a veľké skreslenie.

Príklady použitia dát pri tvorbe simulácie dopravnej nehody

Priekopy okolo cesty



Výjazd na križovatku s okolím



Mosty – napríklad pád z mosta

